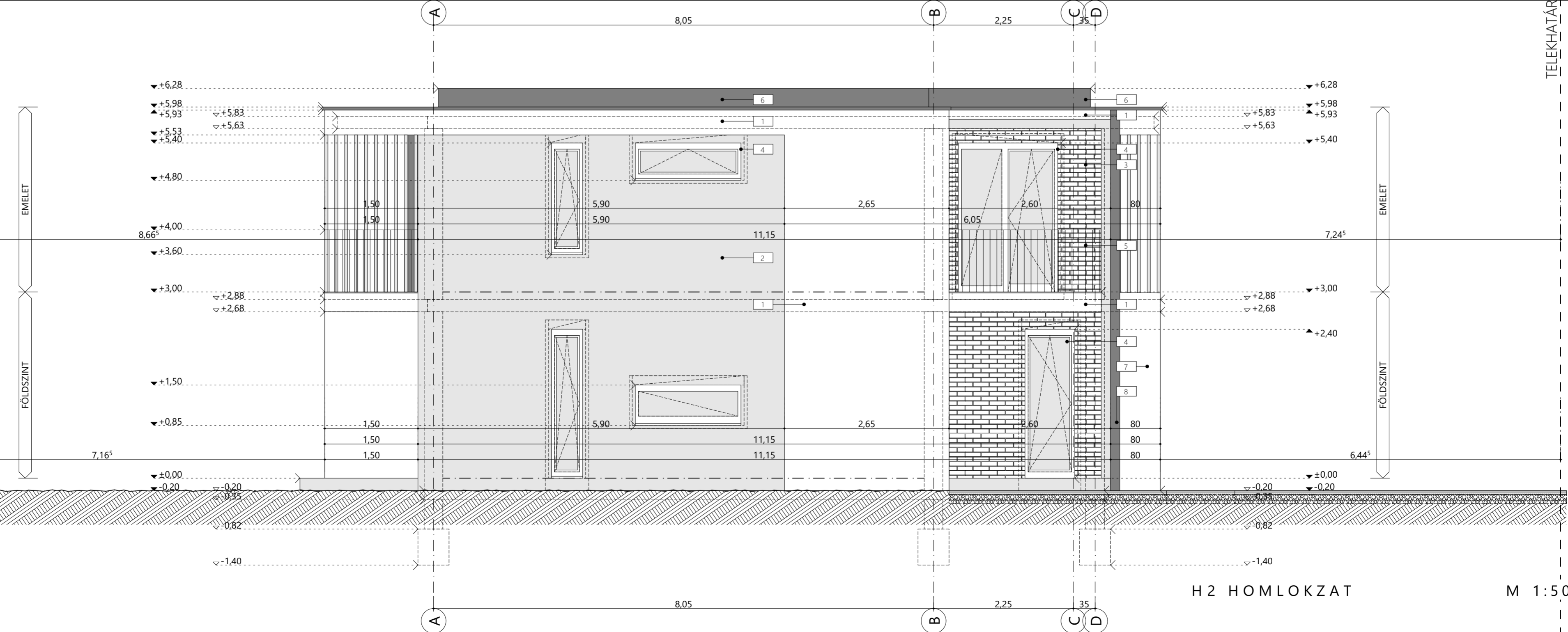
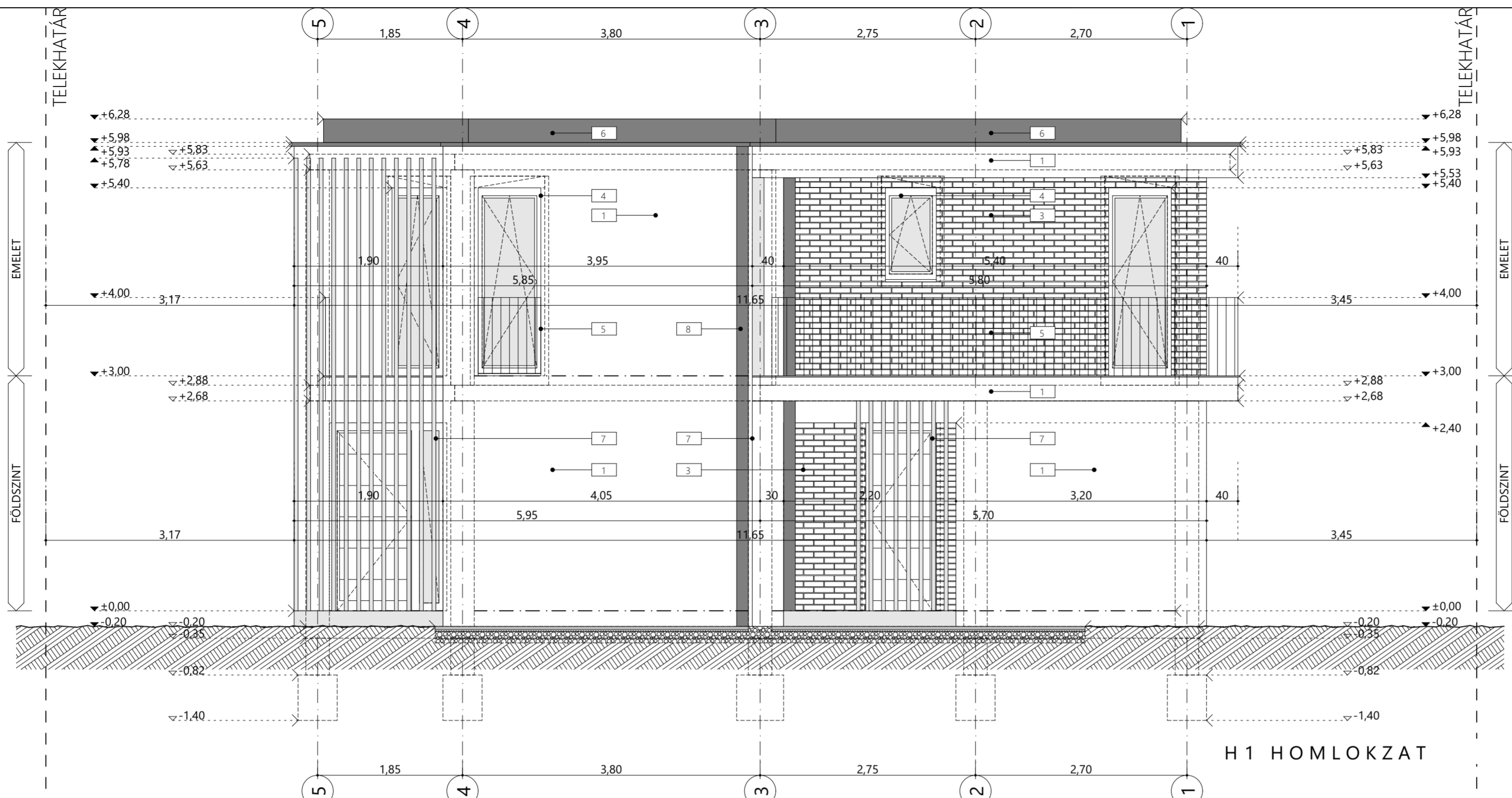


HOMLOKZATI ANYAGHASZNÁLAT:

- 1 dryvit vakolat, törtfehér
RAL 9003 / BAUMIT LIFE 0019
javasolt struktúra: 1K
- 2 dryvit vakolat, világos szürke
RAL 7035 / BAUMIT LIFE 0867
javasolt struktúra: 1K
- 3 ragasztott téglaburkolat
terracotta szín
- 4 műanyag nyílászáró fehér színben
RAL9003
háromrétegű üvegezéssel
- 5 festett acél korlát
sötétszürke színben
RAL7016
- 6 előpatinázott félemez felület
sötétszürke színben
RAL7016
- 7 pácolt fa pergola
tölgyfa színben
- 8 PREFE ereszcatorna
sötétszürke színben
RAL7016



calbaarchitect KFT.
1084 Budapest 08 József utca 9. 2. emelet 12
C-1-3/09 ÉPÍTÉSZ TERVEZŐ:
TOTH SZILVIA
É.01-0497 • C-1-2072
1084 Budapest 08 József utca 9. 2. emelet 12
2019.08.20 • tothszilvia@calba.com

TERVEZŐIRODA:
ÉPÍTÉSZ MUNKATÁRSÁG:
FERREL ÁGNES
MOLNÁR TAMÁS

KÉTLAKÁSOS LAKÓÉPÜLET - 3-as ÉPÜLET EGYSZERŰ
BEJELENTESI TERVE
8600 SIOFOK BESZÉDES JÓZSEF SÉTÁNY • HRSZ.: 3733/7

ÉPÍTETTŐ: KA-BA Kft.
2120 Dunakeszi Kossuth utca 35.
Kocsis Andrea és Kocsis Attila

H1 és H2 HOMLOKZATOK
M 1:50, 1:100

251
2.0 ÉPÍTÉSZTERV